

PST 01 – PLANO DE SINALIZAÇÃO TEMPORÁRIA
DESVIO PROVISÓRIO ENTRE COJA E ARGANIL


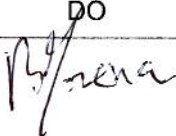
Empreitada:

"EN 342- Ponte dos Poços, ao km 101+ 088- Reabilitação de Obra de Arte

Nº: 01

Data: 27/ Janeiro/2014

1- INTRODUÇÃO	2
2- OBJECTIVO E CAMPO DE APLICAÇÃO	2
3- MEMÓRIA DESCRITIVA DO PLANO DE SINALIZAÇÃO TEMPORÁRIA	2
3.1 – CALENDARIZAÇÃO DOS TRABALHOS	2
3.2 – CARACTERIZAÇÃO DO LOCAL	2
3.3 – CARACTERIZAÇÃO DOS CONDICIONAMENTOS A EXECUTAR	4
3.4 – LEVANTAMENTO DE POTENCIAIS RISCOS	18
3.5 – SINALIZAÇÃO A IMPLEMENTAR	18
3.5.1 – IDENTIFICAÇÃO E CARACTERIZAÇÃO DOS SINAIS	18
3.6 – COLOCAÇÃO E MONTAGEM DA SINALIZAÇÃO	18
3.7 – RESPONSÁVEL PELA MONTAGEM / MANUTENÇÃO DA SINALIZAÇÃO	19

REV.	PREPARAÇÃO	VERIFICAÇÃO	VALIDAÇÃO TÉCNICA	APROVAÇÃO	OBSERVAÇÕES
	GSST 	DO 	CSO 	EP	
00	27.01.2014	27.01.2014	27.01.2014		

PST 01 – PLANO DE SINALIZAÇÃO TEMPORÁRIA
DESVIO PROVISÓRIO ENTRE COJA E ARGANIL

Empreitada:

"EN 342- Ponte dos Poços, ao km 101+ 088- Reabilitação de Obra de Arte

Nº: 01

Data: 27/ Janeiro/2014

1 – INTRODUÇÃO

O presente Plano de Sinalização Temporária, tem como objetivo, definir e assegurar a implementação do Regulamento de Sinalização Temporária de Obras e Obstáculos na Via Pública das regras, nomeadamente o Decreto Regulamentar n.º 22 A / 98, de 1 de Outubro a ser implementado na empreitada **EN342- PONTE DOS POÇOS, AO KM 101+088– Reabilitação de Obra de Arte**, durante a execução dos trabalhos do tabuleiro da Ponte.

2 – OBJECTIVO E CAMPO DE APLICAÇÃO

O presente Plano de Sinalização Temporária pretende atingir os seguintes objectivos:

Possibilitar o adequado funcionamento da Obra salvaguardando a segurança adequada dos utentes e dos trabalhadores;

Evitar acidentes por eliminação do risco;

Para cumprimento das exigências legais;

Para satisfação das condições expressas no PSS relativamente às acessibilidades e proteções coletivas;

Para servir de base a licenciamentos a obter junto às entidades competentes;

3 – MEMÓRIA DESCRITIVA DO PLANO DE SINALIZAÇÃO TEMPORÁRIA**3.1 – CALENDARIZAÇÃO DOS TRABALHOS**

Prevê-se o desvio provisório de tráfego na Ponte dos Poços, no período entre os dias:

03 de fevereiro de 2014 a 24 de fevereiro de 2014.

Para esse efeito prevê-se a implementação da necessária sinalização temporária, relativa aos trabalhos a realizar a partir de 01 de fevereiro de 2014, deixando os sinais cobertos até à data de início do desvio.

Este corte do trânsito na Ponte dos Poços será implementado em provimento de pedido de alteração ao procedimento constante no Projecto de Execução da Obra.

3.2 – CARACTERIZAÇÃO DO LOCAL

A ponte encontra-se localizada no km 101+088 da E.N. 342. A obra de arte permite o atravessamento da Ribeira dos Poços, estabelecendo a ligação entre as localidades de Coja e Arganil, apresentando um perfil transversal de 1 X 2 correspondente a duas vias, uma para cada sentido de circulação, em pavimento betuminoso.

O trânsito tem três alturas do dia com significado relevante, que são o início da manhã com o trajeto para o trabalho, ao meio dia com o regresso para o almoço e à noite com o retorno a casa. Para além destas alturas a intensidade do trânsito é reduzida, contudo a existência de uma pedreira/areeiro na proximidade da ponte provoca um movimento de pesados considerável.

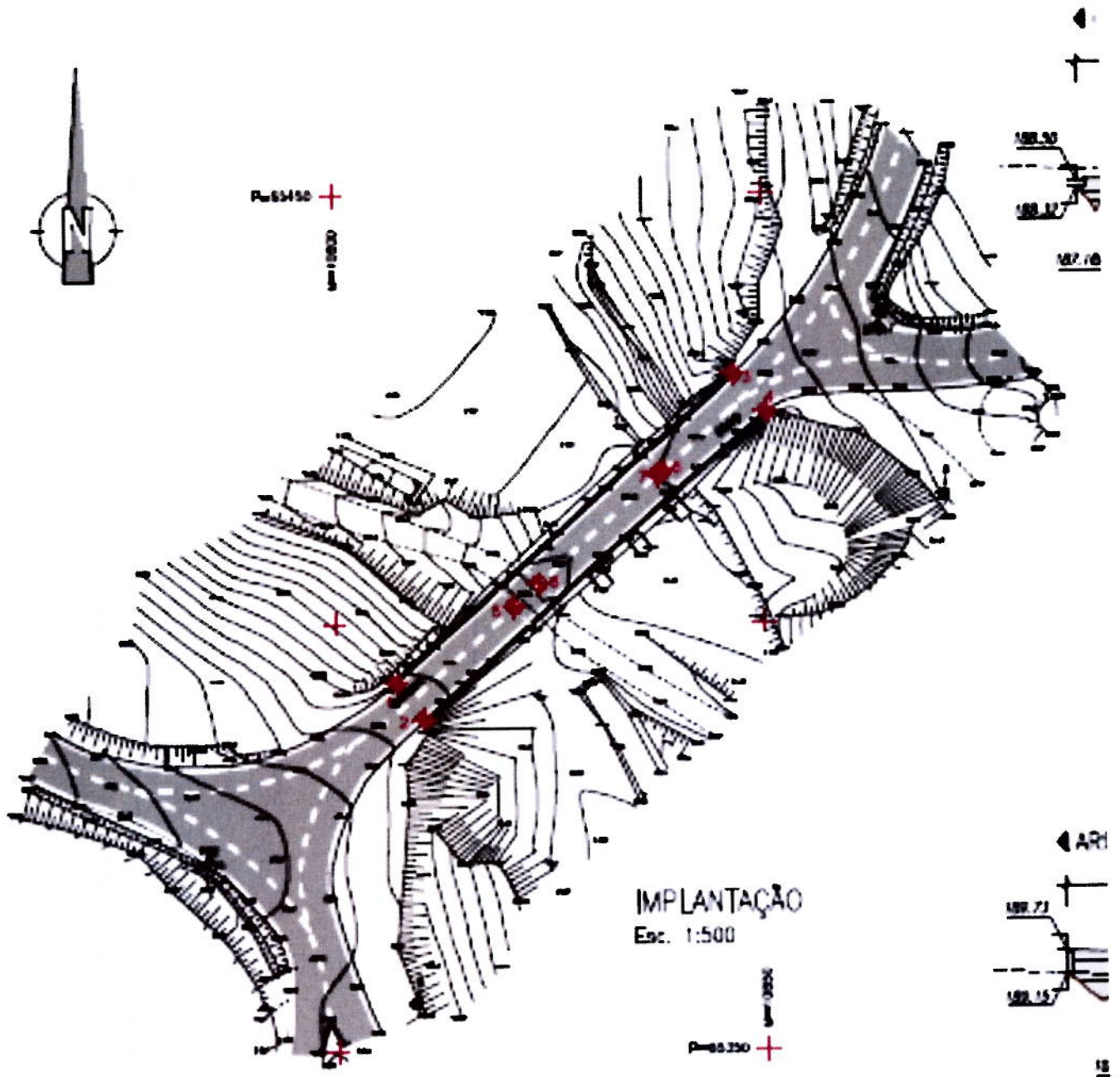
PST 01 – PLANO DE SINALIZAÇÃO TEMPORÁRIA
DESVIO PROVISÓRIO ENTRE COJA E ARGANIL

Empreitada:

"EN 342- Ponte dos Poços, ao km 101+ 088- Reabilitação de Obra de Arte

Nº: 01

Data: 27/ Janeiro/2014



Desenho 1 – Vista sobre o tabuleiro rodoviário da ponte dos Poços sobre a Ribeira dos Poços

**PST 01 – PLANO DE SINALIZAÇÃO TEMPORÁRIA
DESVIO PROVISÓRIO ENTRE COJA E ARGANIL**

Empreitada:

“EN 342- Ponte dos Poços, ao km 101+ 088- Reabilitação de Obra de Arte

Nº: 01

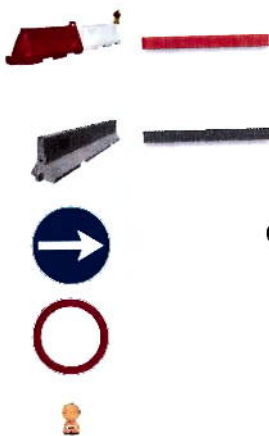
Data: 27/ Janeiro/2014

3.3 – CARACTERIZAÇÃO DOS CONDICIONAMENTOS A EXECUTAR

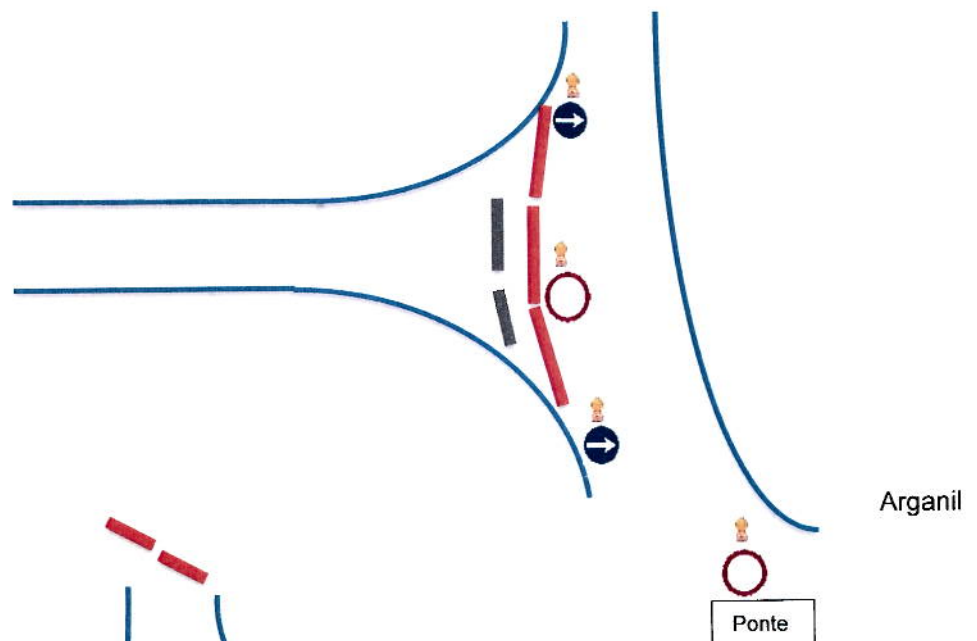
No âmbito dos trabalhos de reforço e reabilitação da obra de arte, vão ser executados diversos trabalhos no tabuleiro rodoviário da ponte. Para a execução destes trabalhos inventariaram-se e caracterizaram-se os condicionamentos existentes e propomos o corte do trânsito na Ponte, de acordo com o nosso pedido de alteração ao procedimento do Projecto de Execução.

Para a efectivação do corte do trânsito na ponte, será necessária a instalação do seguinte conjunto de equipamentos de protecção / sinalização rodoviária que passamos a descrever:

No Encontro lado Arganil:



Coja

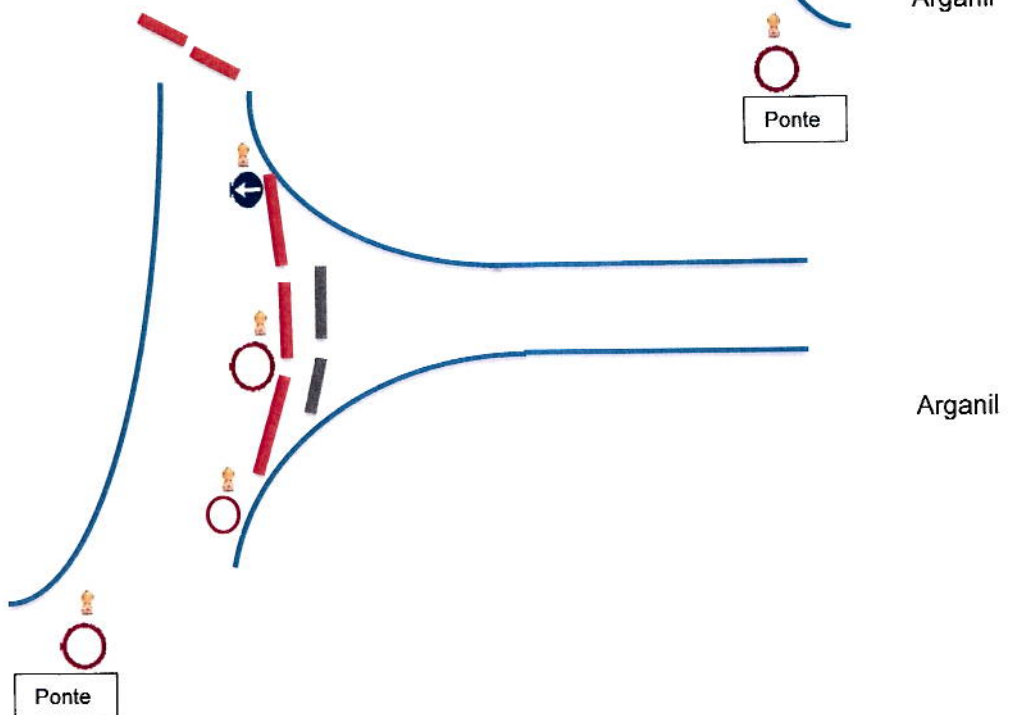


Arganil

No Encontro lado Cojal:



Coja



Arganil

PST 01 – PLANO DE SINALIZAÇÃO TEMPORÁRIA
DESVIO PROVISÓRIO ENTRE COJA E ARGANIL

Empreitada:

"EN 342- Ponte dos Poços, ao km 101+ 088- Reabilitação de Obra de Arte

Nº: 01

Data: 27/ Janeiro/2014

SINAIS DE DESVIO A IMPLEMENTAR



ST8a 1



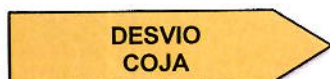
ST8a 2



ST8a 3



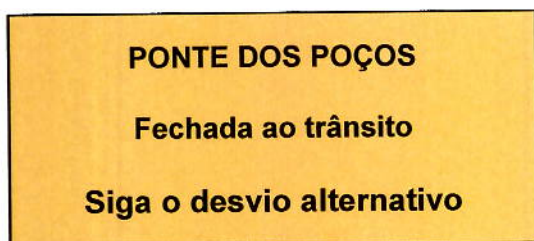
ST8a 4



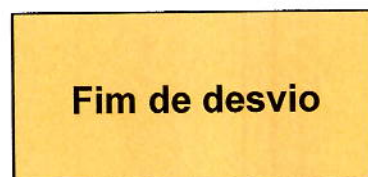
ST8a 5



ST8a 6



ST 11



ST9

Factos relevantes do desvio:

- Secarias – Coja 6 km (pela ponte dos poços; situação atual)
- Secarias - Coja 16 km (desvio proposto por Mouronho; EN342, EN17, EN337)
- Machorro – Coja 12 km (existe ainda esta alternativa mas só para ligeiros locais)

Existe transporte escolar, e os residentes em viaturas ligeiras têm alternativas mais curtas.

O desvio implica um acréscimo de 6 a 10 Km no máximo.

AFIM – CONSTRUÇÕES E URBANIZAÇÕES, LDA.



PST 01 – PLANO DE SINALIZAÇÃO TEMPORÁRIA

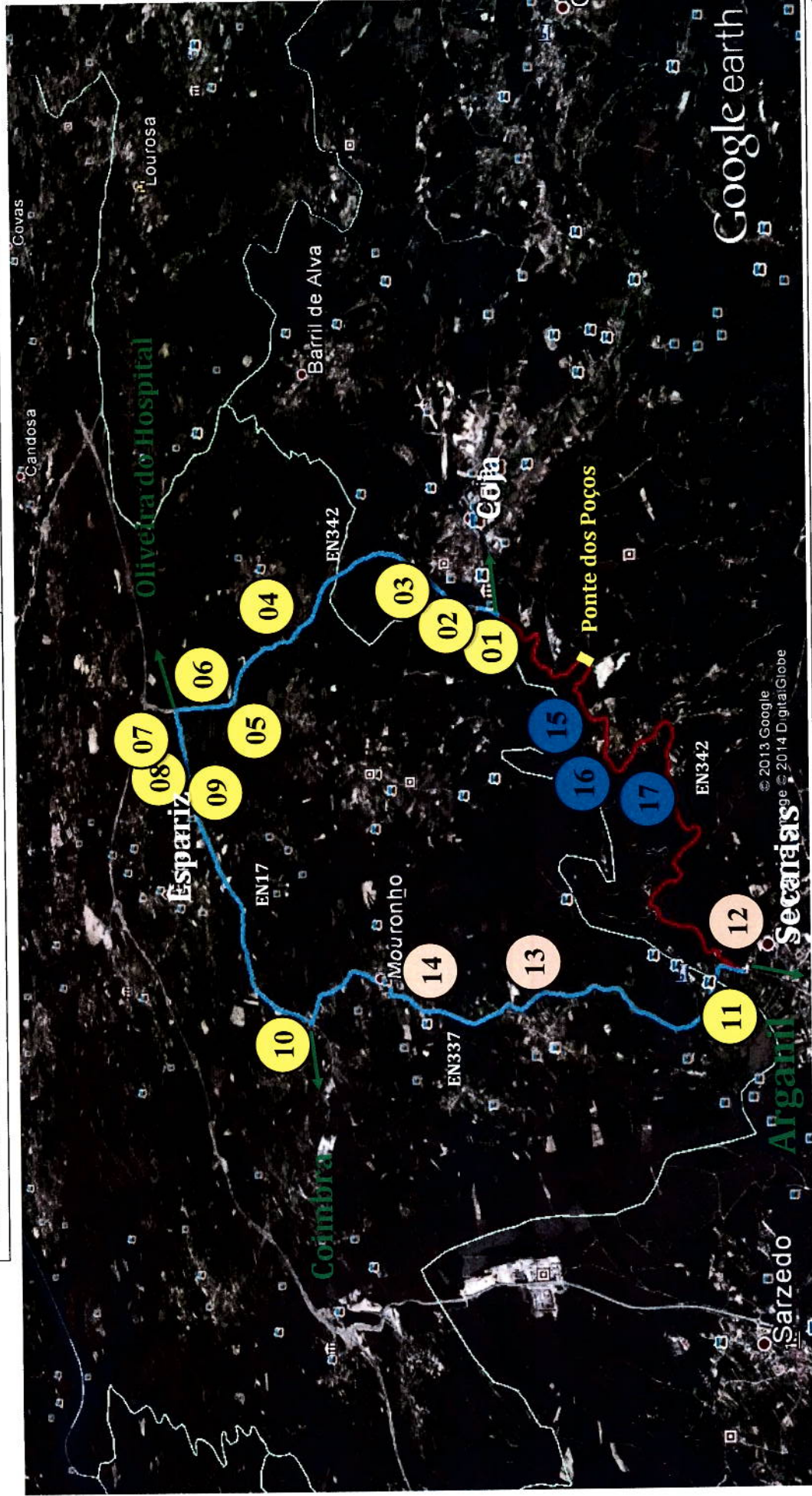
DESVIO PROVISÓRIO ENTRE COJA E ARGANIL

Empreitada:

"EN 342- Ponte dos Poços, ao km 101+ 088- Reabilitação de Obra de Arte

Nº: 01

Data: 27/ Janeiro/2014



PST 01 – PLANO DE SINALIZAÇÃO TEMPORÁRIA
DESVIO PROVISÓRIO ENTRE COJA E ARGANIL

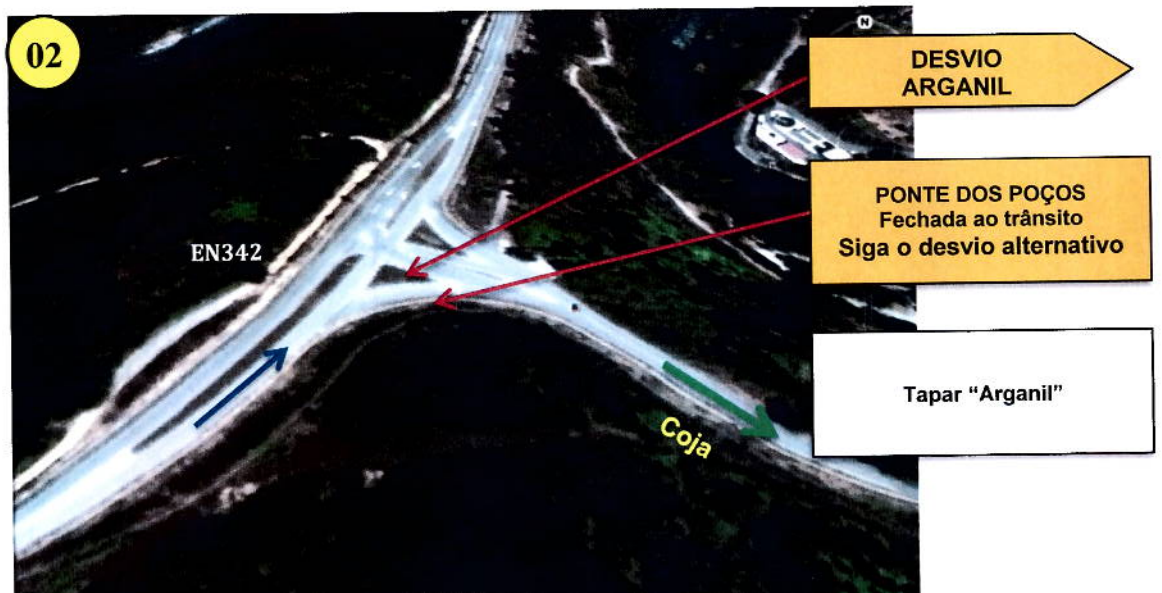
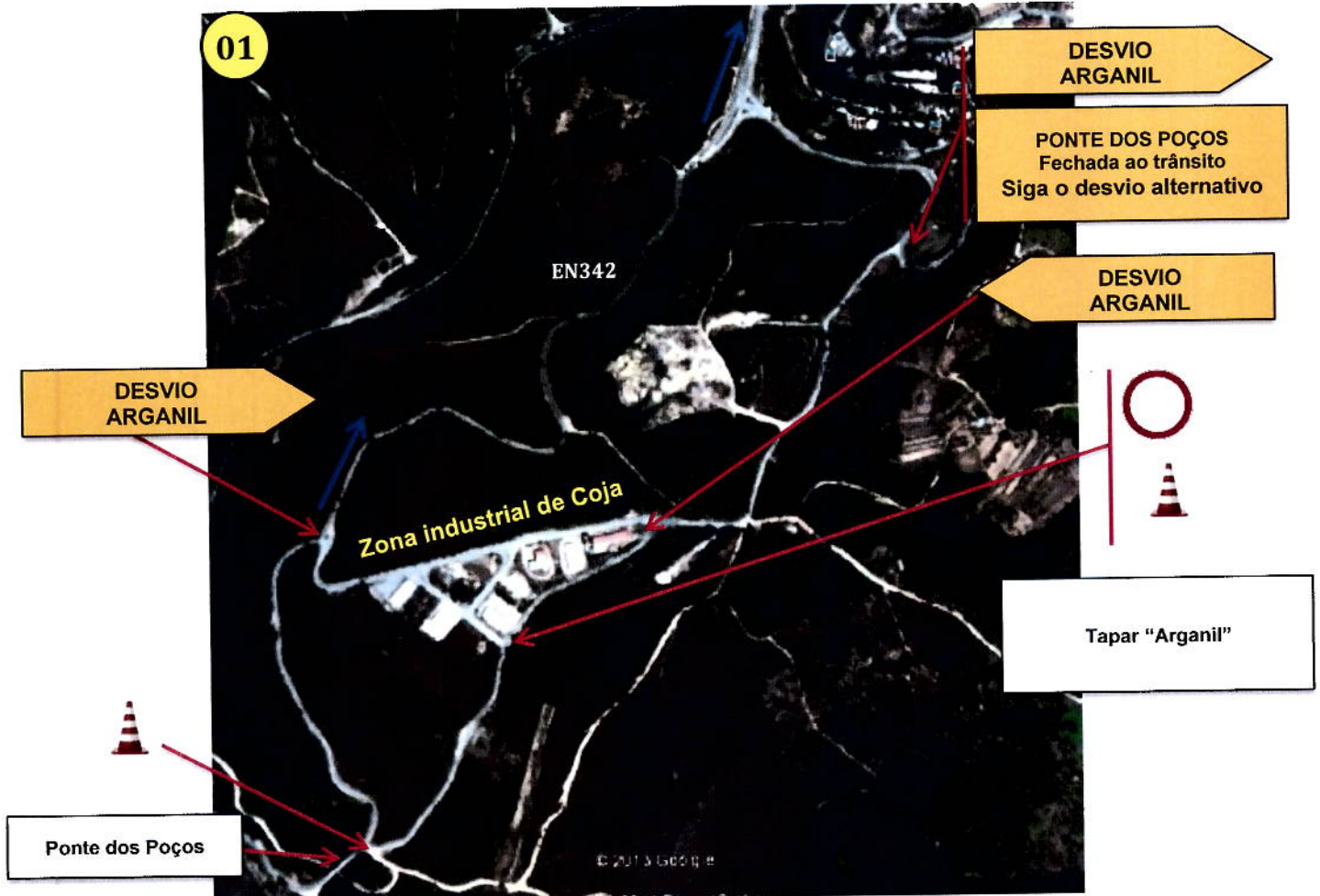
Empreitada:

"EN 342- Ponte dos Poços, ao km 101+ 088- Reabilitação de Obra de Arte

Nº: 01

Data: 27/ Janeiro/2014

DESVIO COJA - ARGANIL



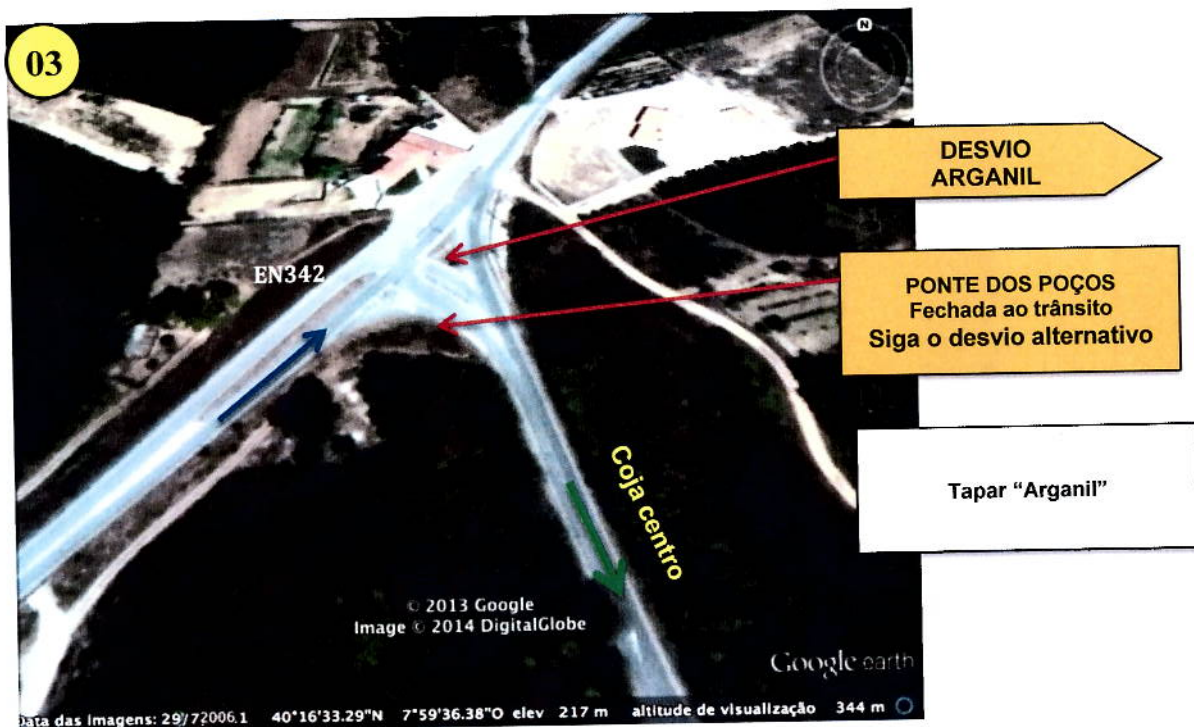
PST 01 – PLANO DE SINALIZAÇÃO TEMPORÁRIA
DESVIO PROVISÓRIO ENTRE COJA E ARGANIL

Empreitada:

"EN 342- Ponte dos Poços, ao km 101+ 088- Reabilitação de Obra de Arte

Nº: 01

Data: 27/ Janeiro/2014



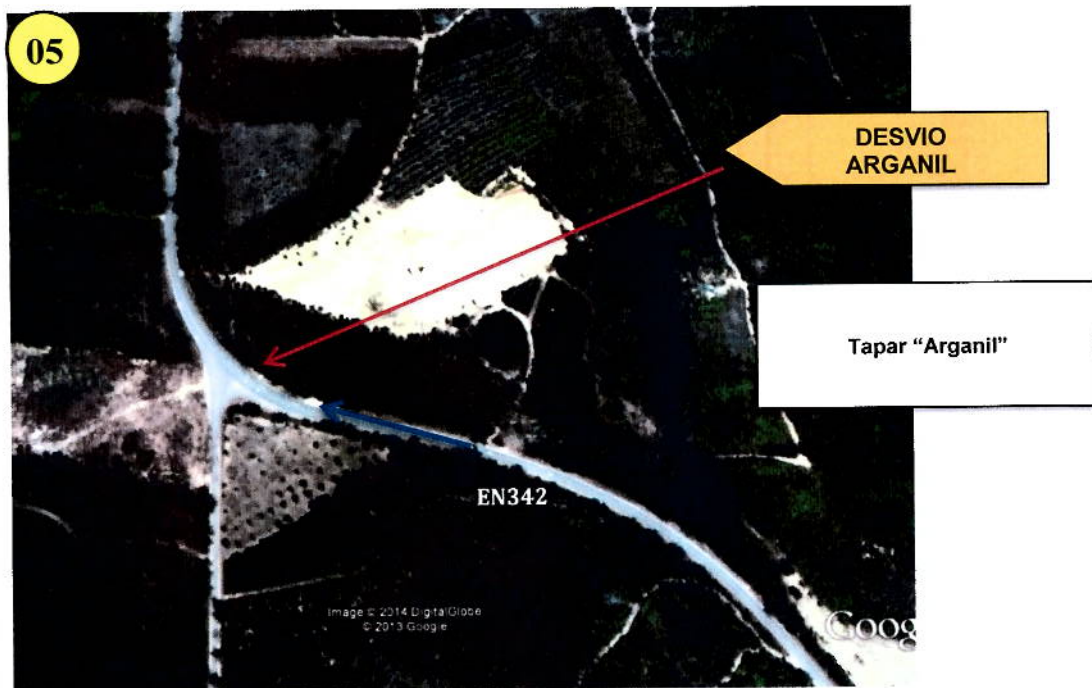
PST 01 – PLANO DE SINALIZAÇÃO TEMPORÁRIA
DESVIO PROVISÓRIO ENTRE COJA E ARGANIL

Empreitada:

"EN 342- Ponte dos Poços, ao km 101+ 088- Reabilitação de Obra de Arte

Nº: 01

Data: 27/ Janeiro/2014



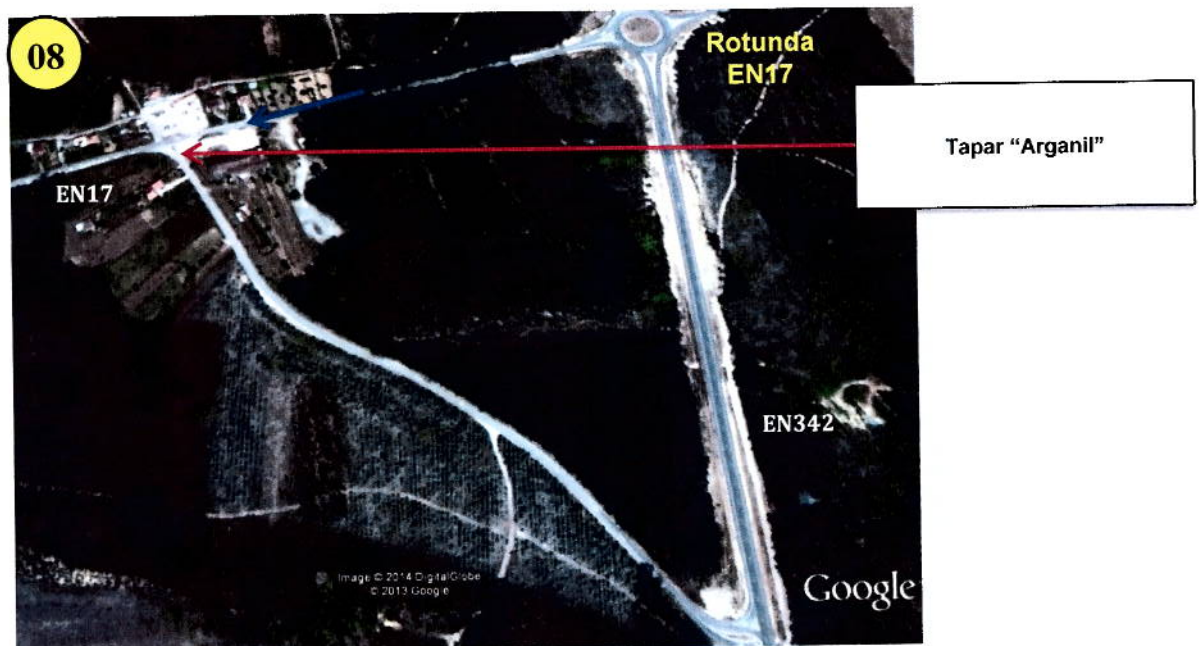
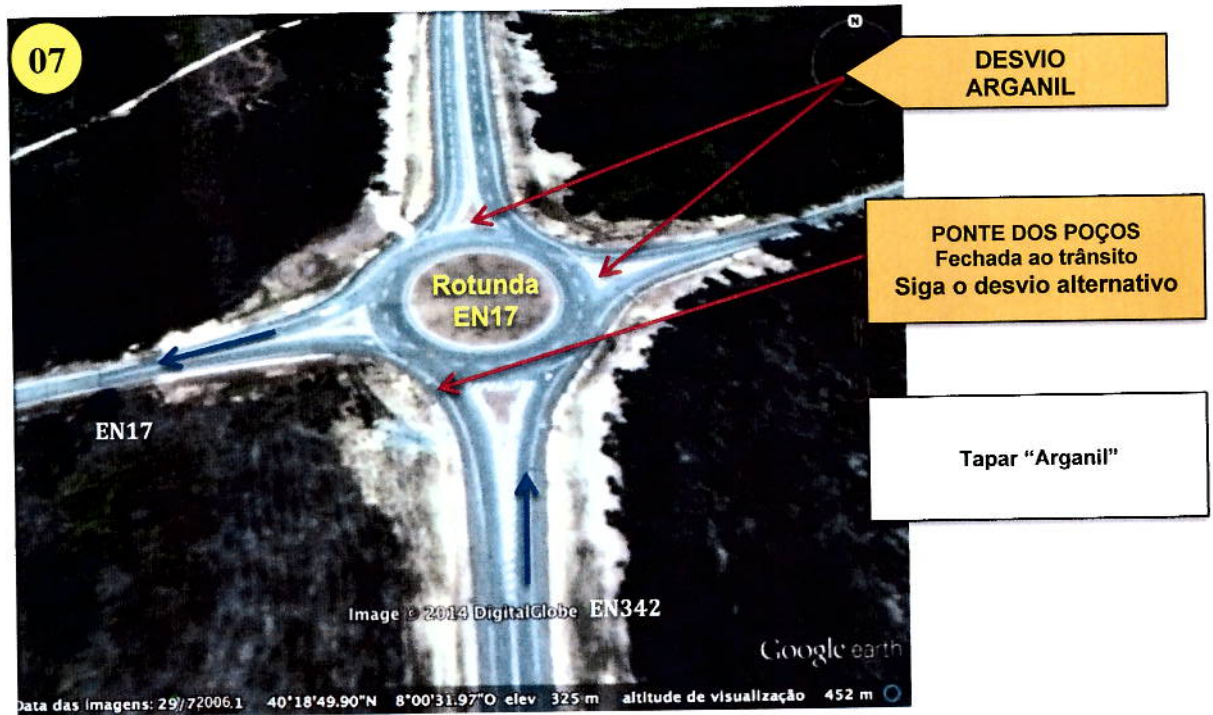
PST 01 – PLANO DE SINALIZAÇÃO TEMPORÁRIA
DESVIO PROVISÓRIO ENTRE COJA E ARGANIL

Empreitada:

“EN 342- Ponte dos Poços, ao km 101+ 088- Reabilitação de Obra de Arte

Nº: 01

Data: 27/ Janeiro/2014



PST 01 – PLANO DE SINALIZAÇÃO TEMPORÁRIA
DESVIO PROVISÓRIO ENTRE COJA E ARGANIL

Empreitada:

"EN 342- Ponte dos Poços, ao km 101+ 088- Reabilitação de Obra de Arte

Nº: 01

Data: 27/ Janeiro/2014



PST 01 – PLANO DE SINALIZAÇÃO TEMPORÁRIA
DESVIO PROVISÓRIO ENTRE COJA E ARGANIL

Empreitada:

"EN 342- Ponte dos Poços, ao km 101+ 088- Reabilitação de Obra de Arte

Nº: 01

Data: 27/ Janeiro/2014



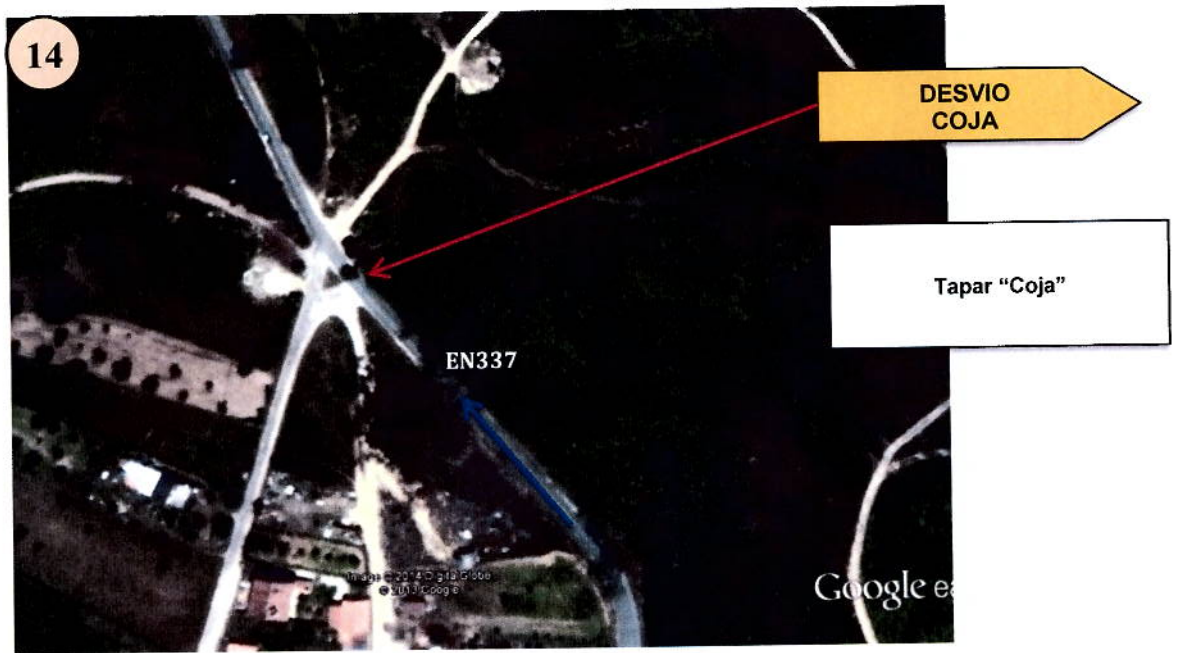
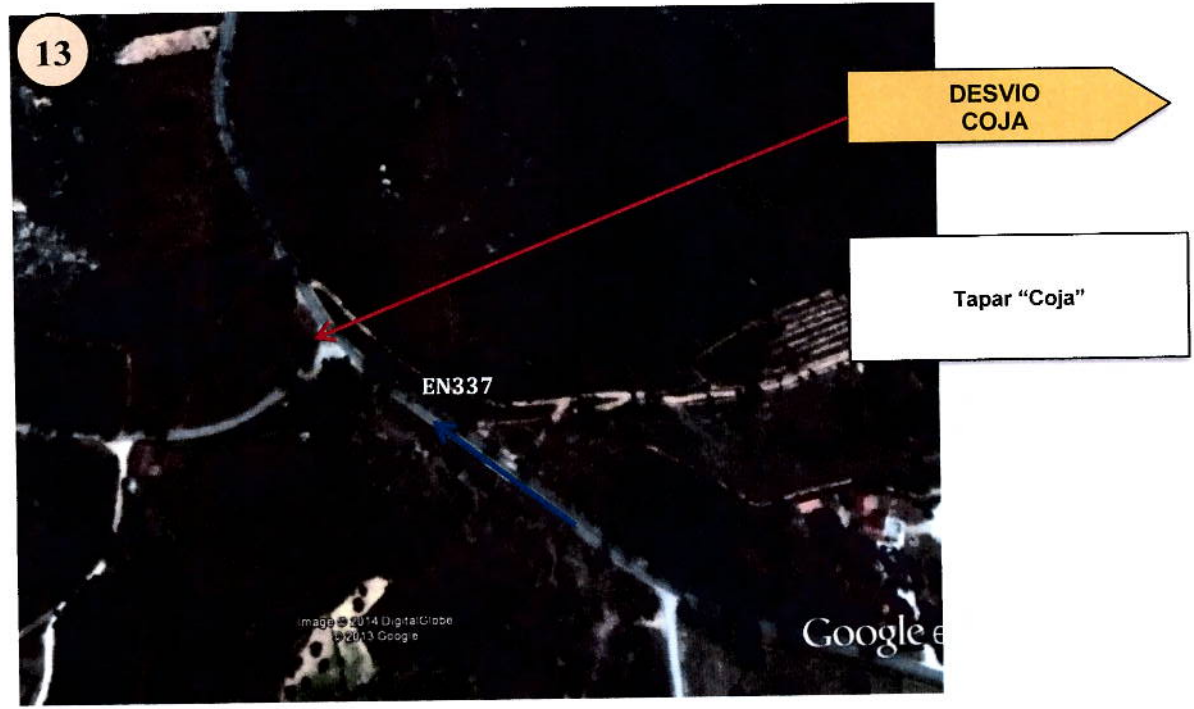
DESVIO ARGANIL - COJA



PST 01 – PLANO DE SINALIZAÇÃO TEMPORÁRIA
DESVIO PROVISÓRIO ENTRE COJA E ARGANIL

Empreitada:
"EN 342- Ponte dos Poços, ao km 101+ 088- Reabilitação de Obra de Arte

Nº: 01
Data: 27/ Janeiro/2014



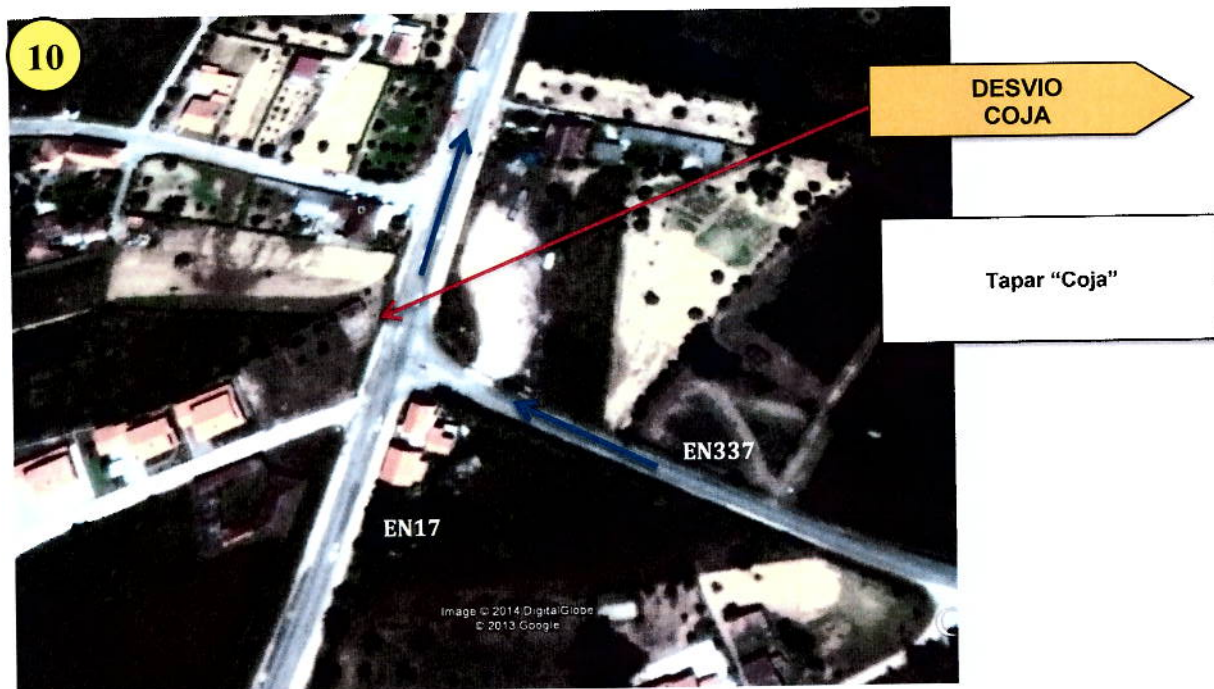
PST 01 – PLANO DE SINALIZAÇÃO TEMPORÁRIA
DESVIO PROVISÓRIO ENTRE COJA E ARGANIL

Empreitada:

"EN 342- Ponte dos Poços, ao km 101+ 088- Reabilitação de Obra de Arte

Nº: 01

Data: 27/ Janeiro/2014



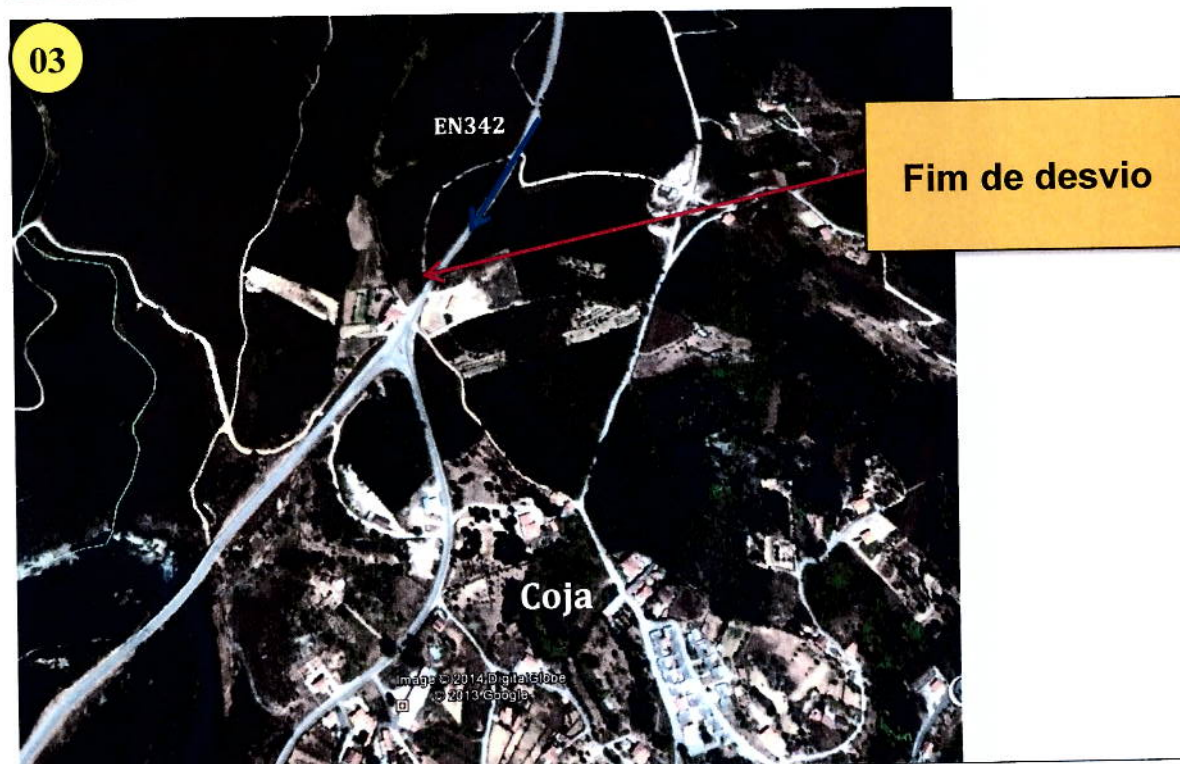
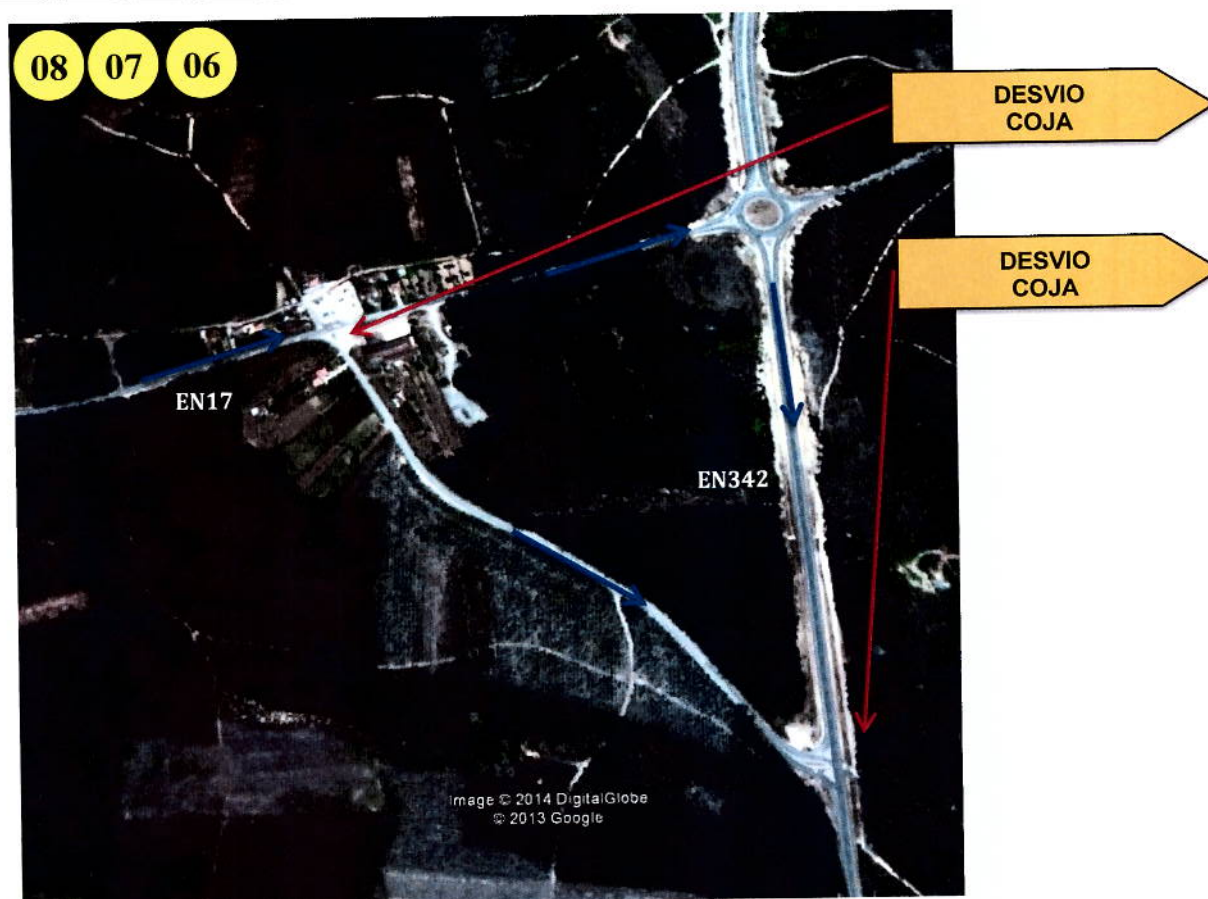
PST 01 – PLANO DE SINALIZAÇÃO TEMPORÁRIA
DESVIO PROVISÓRIO ENTRE COJA E ARGANIL

Empreitada:

"EN 342- Ponte dos Poços, ao km 101+ 088- Reabilitação de Obra de Arte

Nº: 01

Data: 27/ Janeiro/2014



PST 01 – PLANO DE SINALIZAÇÃO TEMPORÁRIA
DESVIO PROVISÓRIO ENTRE COJA E ARGANIL

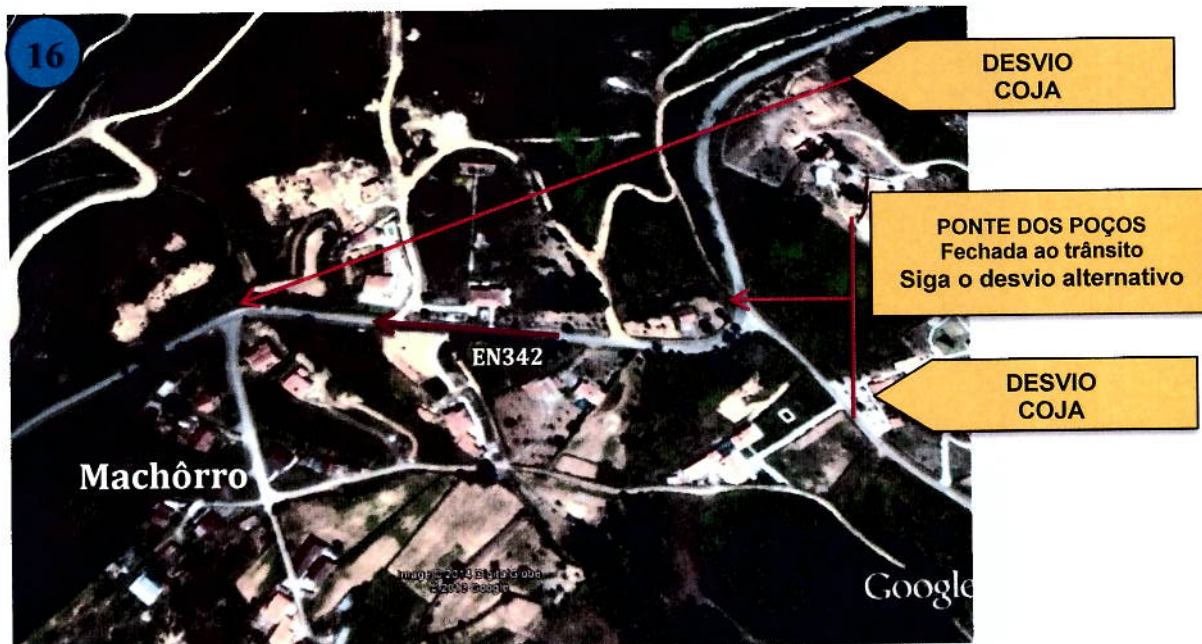
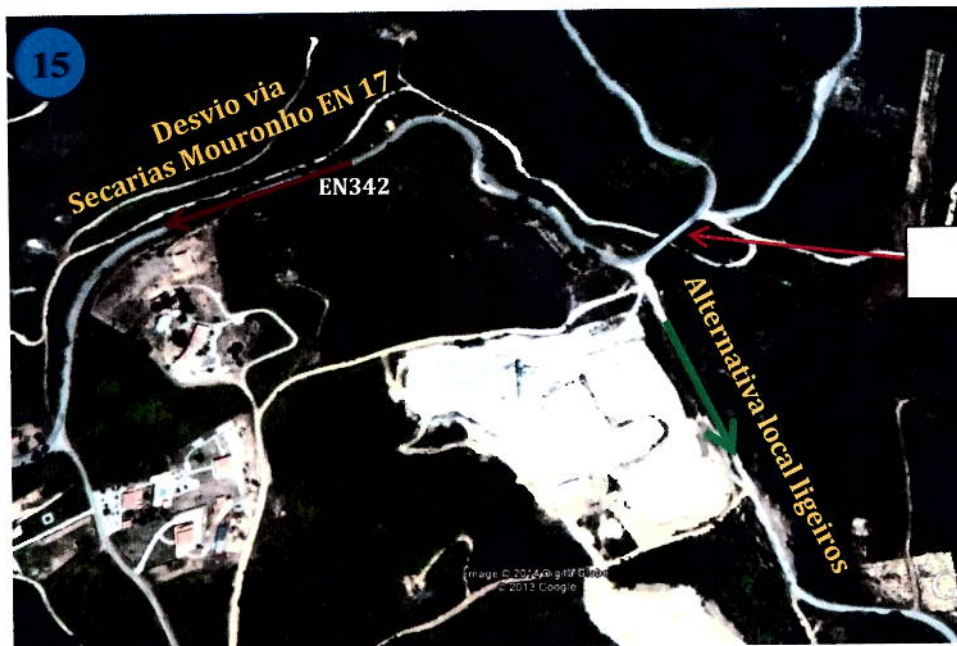
Empreitada:

"EN 342- Ponte dos Poços, ao km 101+ 088- Reabilitação de Obra de Arte

Nº: 01

Data: 27/ Janeiro/2014

DESVIO MACHÔRRO - COJA



**PST 01 – PLANO DE SINALIZAÇÃO TEMPORÁRIA
DESVIO PROVISÓRIO ENTRE COJA E ARGANIL**

Empreitada:

"EN 342- Ponte dos Poços, ao km 101+ 088- Reabilitação de Obra de Arte

Nº: 01

Data: 27/ Janeiro/2014



PST 01 – PLANO DE SINALIZAÇÃO TEMPORÁRIA
DESVIO PROVISÓRIO ENTRE COJA E ARGANIL

Empreitada:

"EN 342- Ponte dos Poços, ao km 101+ 088- Reabilitação de Obra de Arte

Nº: 01

Data: 27/ Janeiro/2014

3.4 – LEVANTAMENTO DE POTENCIAIS RISCOS

Os potenciais riscos identificados, em consequência da implantação da frente de trabalhos, são os seguintes:

Atividade	IMPLEMENTAÇÃO DE SINALIZAÇÃO TEMPORÁRIA
Riscos	<ul style="list-style-type: none"> • Choque e atropelamento por veículos e equipamentos em laboração • Possíveis congestionamentos momentâneos de tráfego • Despiste ou capotamento.
A PREVENÇÃO	
As condições locais	<ul style="list-style-type: none"> • O local onde decorre o trabalho será identificado e balizado, de forma a garantir a preservação dos equipamentos e trabalhadores. • Será implementada previamente a sinalização rodoviária temporária segundo esquema apresentado, para que todos os utilizadores estejam avisados da existência de trabalhos nessa zona. • Garantir a não intromissão de estranhos ao local de trabalhos.

3.5 – SINALIZAÇÃO A IMPLEMENTAR**3.5.1 – IDENTIFICAÇÃO E CARACTERIZAÇÃO DOS SINAIS**

A sinalética a implementar será efectuada com recurso a sinalização vertical e dispositivos complementares, nos termos do regulamento de sinalização temporária de obras, Decreto Regulamentar n.º 22-A/98 de 1 de Outubro, que aprova o regulamento de sinalização do trânsito, bem como do Decreto Regulamentar n.º 41/2002 de 20 de Agosto, que altera o referido regulamento.

Toda a Sinalização será implementada de acordo com o regulamentado no diploma legal em vigor, no que respeita às suas dimensões mínimas obrigatórias para o tipo de via pública em causa. Toda sinalização vertical a implementar será em material retro-reflector.

As distâncias de implantação deverão ser adaptadas às condições de visibilidade.

Sinalização Vertical

Na sinalização vertical serão utilizados sinais metálicos conforme legislação aplicável em vigor, nomeadamente o Decreto Regulamentar n.º 22-A/98 de 1 de Outubro, tendo os painéis as dimensões definidas no Plano de Sinalização proposto. Os sinais a aplicar são os indicados no ponto 3.3 e no esquema de acesso à ponte.

3.6 – COLOCAÇÃO E MONTAGEM DA SINALIZAÇÃO

A sinalização será colocada por uma equipa constituída por:

1 Encarregado;

3 Serventes;

PST 01 – PLANO DE SINALIZAÇÃO TEMPORÁRIA
DESVIO PROVISÓRIO ENTRE COJA E ARGANIL

Empreitada:

"EN 342- Ponte dos Poços, ao km 101+ 088- Reabilitação de Obra de Arte

Nº: 01

Data: 27/ Janeiro/2014

Esta equipa será alvo de uma acção de formação para os trabalhos que irão executar na montagem da sinalização deste desvio. A formação será baseada no presente Plano de Desvio e para os devidos efeitos serão informados das seguintes medidas de prevenção:

Utilizarão uma viatura equipada com pirilampo e com os sinais verticais, trabalhos na via e sentido obrigatório, na retaguarda.

Durante a colocação da sinalização deverá ficar um operário a controlar a passagem de veículos com raqueta de sinalização.

Utilização dos equipamentos de protecção individual: capacete de protecção, botas de biqueira e palmilha de aço, colete reflector e luvas de protecção.

Nas fases de trabalho que impliquem entrada e saída de forte cadência, será utilizado um sinaleiro nos acessos às vias de modo a regular o trânsito.

Nas restantes situações (entradas e saídas esporádicas e/ou tráfego automóvel ocasional) os motoristas e manobreadores respeitarão as regras de trânsito.

A viatura será imobilizada sempre fora das vias e o sinaleiro controla o trânsito enquanto os restantes efetuam a colocação dos sinais, com ferramentas manuais.

3.7 – RESPONSÁVEL PELA MONTAGEM / MANUTENÇÃO DA SINALIZAÇÃO

O Encarregado da Obra Sr. *Albino Poças ou pessoa por ele designada*, será o responsável pela montagem, conservação e reposição da sinalização constante no presente plano. Nesta matéria, acumulará ainda a responsabilidade de garantir o mesmo serviço aos fins-de-semana e feriados.

Sr. Albino Poças
 Tm.: 932 534 332

Eng.º Carlos Amorim
 Tm.: 932 534 344

Eng.º Vitor Moreira
 Tm.: 932 534 343

Pel Coja, 27 de Janeiro de 2014

O diretor da obra

