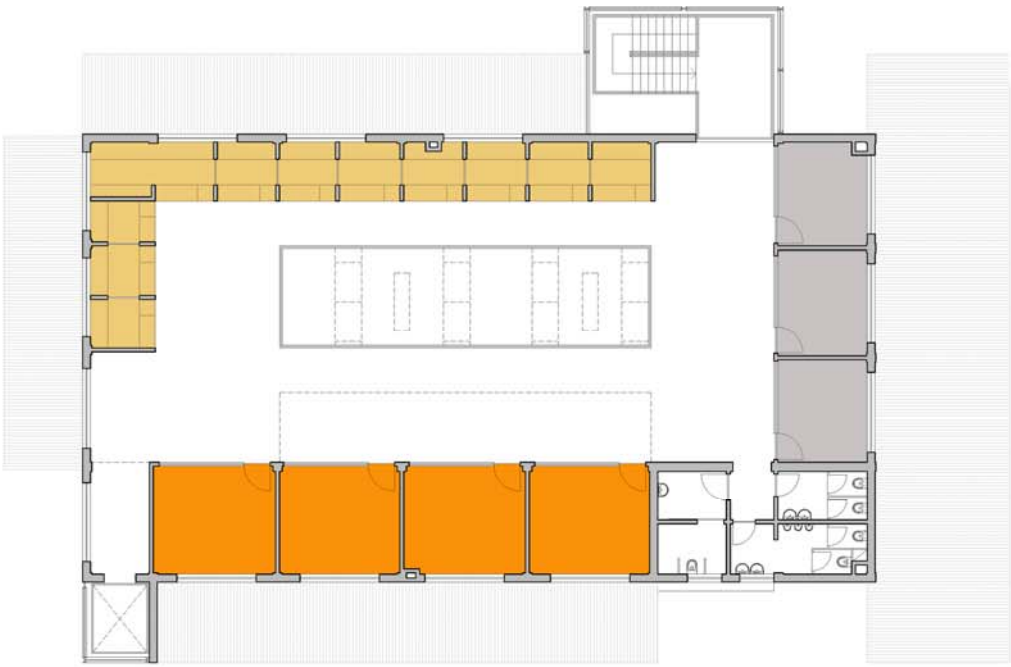


RÉS DO CHÃO

- FRUTAS
- PRODUTOS HORTÍCOLAS
- PRODUTOS DE PANIFICAÇÃO
- QUEIJOS E CHARCUTARIA
- PEIXE FRESCO
- TALHO
- MERCEARIAS
- BARES
- RESTAURANTES
- DIVERSOS



1º ANDAR