

NOTAS:

DGU
EPP

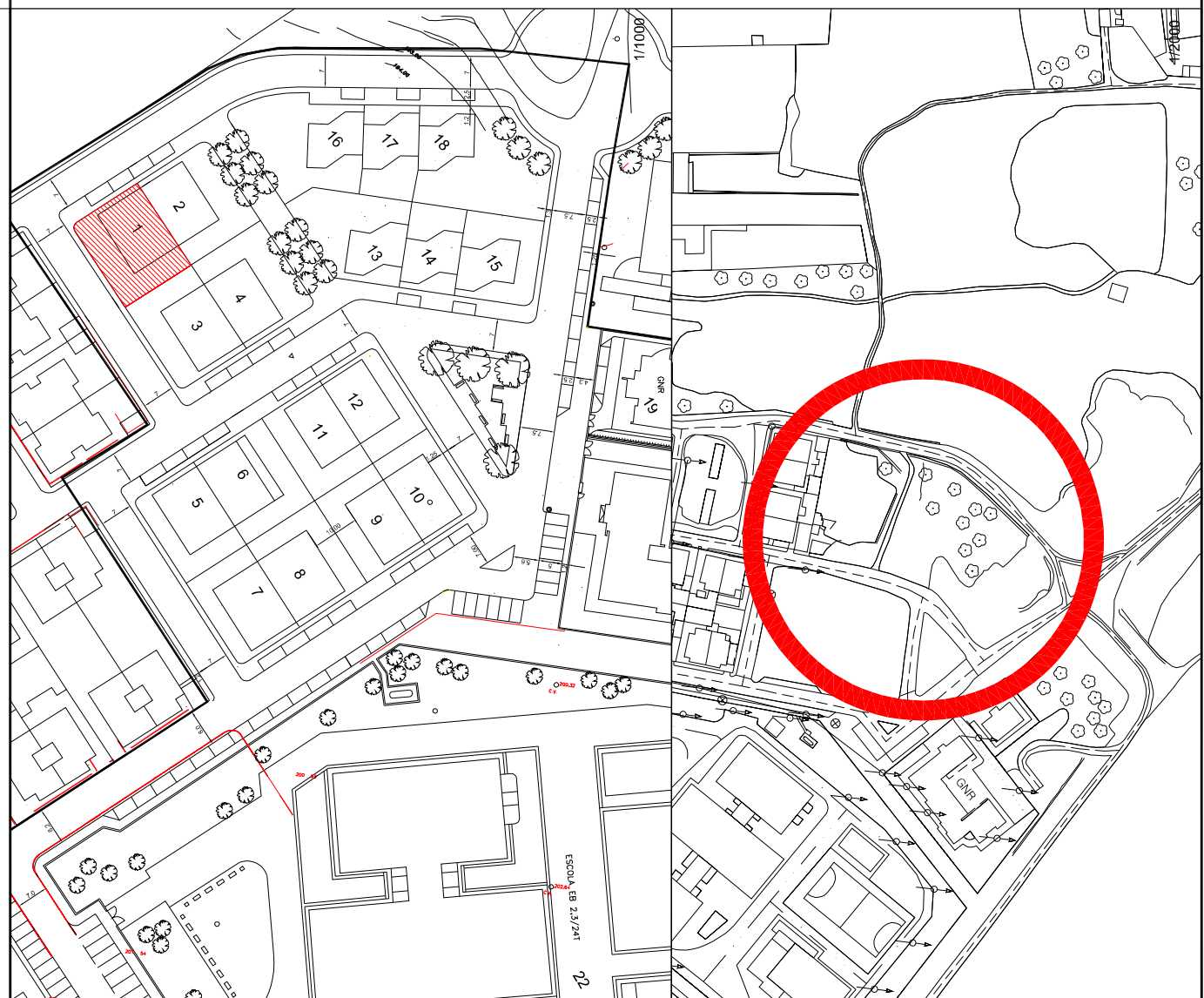
Projecto

Terreno no Sobreiral
LOTE 3 artigo urbano 3842°

Designação

Localização
ALAMEDA

Rev. Nº	01	Rev. Esp.	01	Rev. Proj.	01	Rev. Ano	01
Escala	1/2000	Data	04/02	Elab.	01	02	01
1/1000				Rep. Tec.			



NOTAS:

DGU
EPP

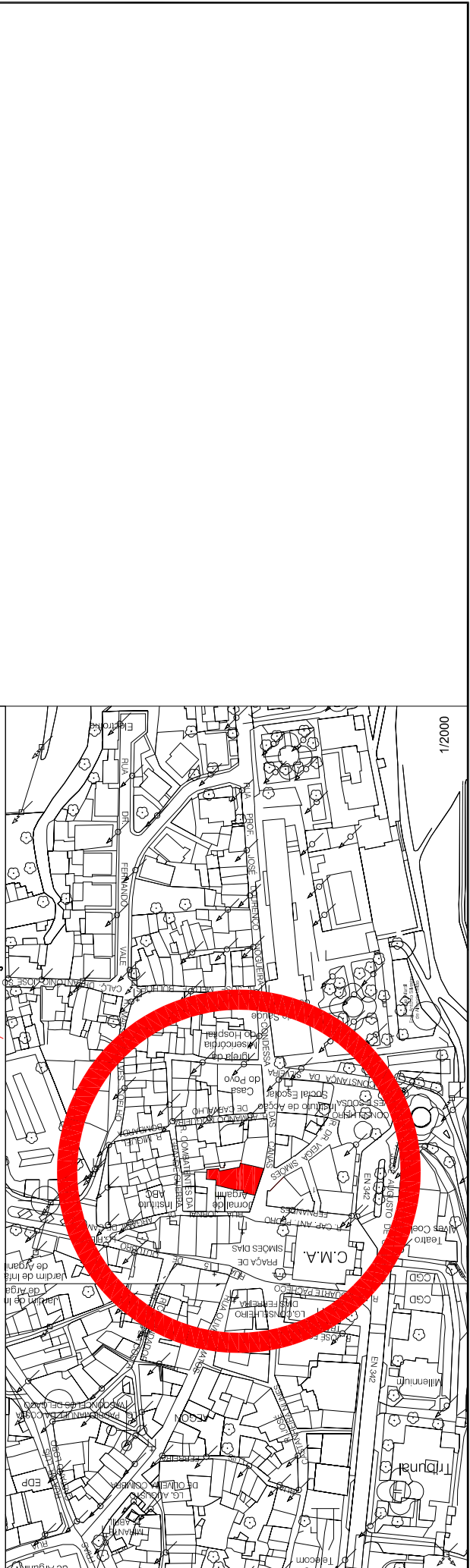
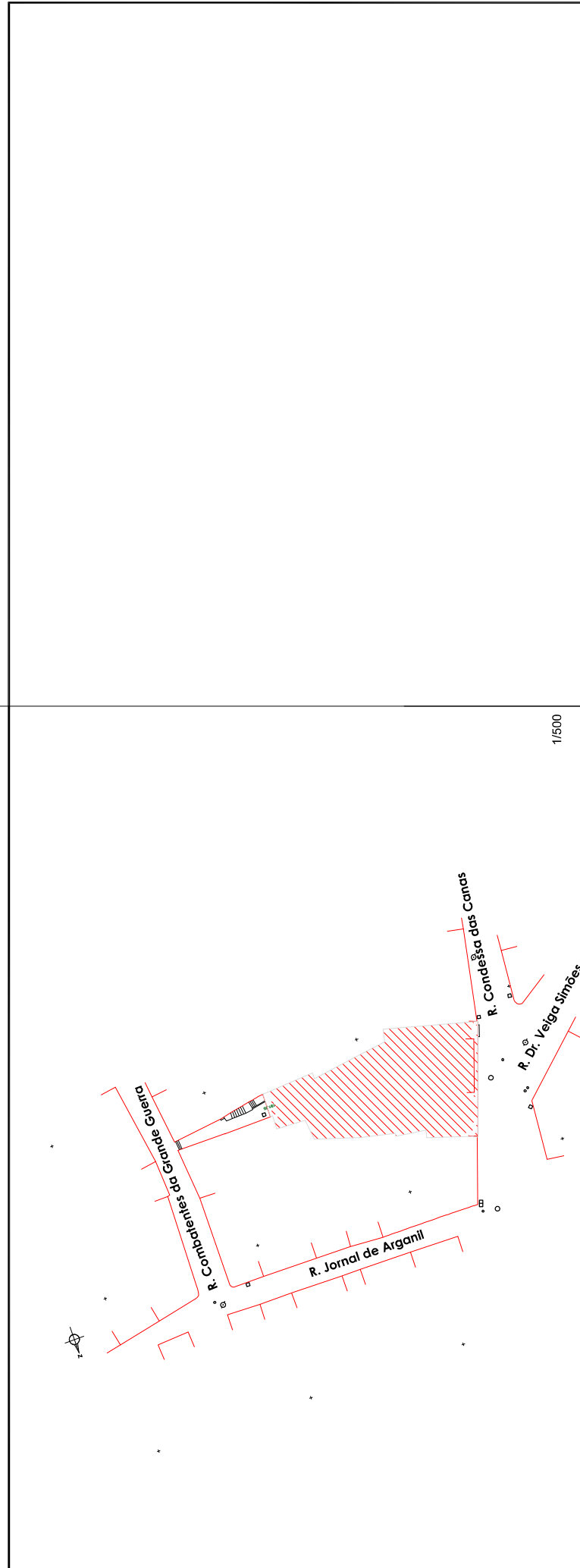
Projecto



Terreno no Sobreiral
LOTE 1 | artigo urbano 3840°

Designação

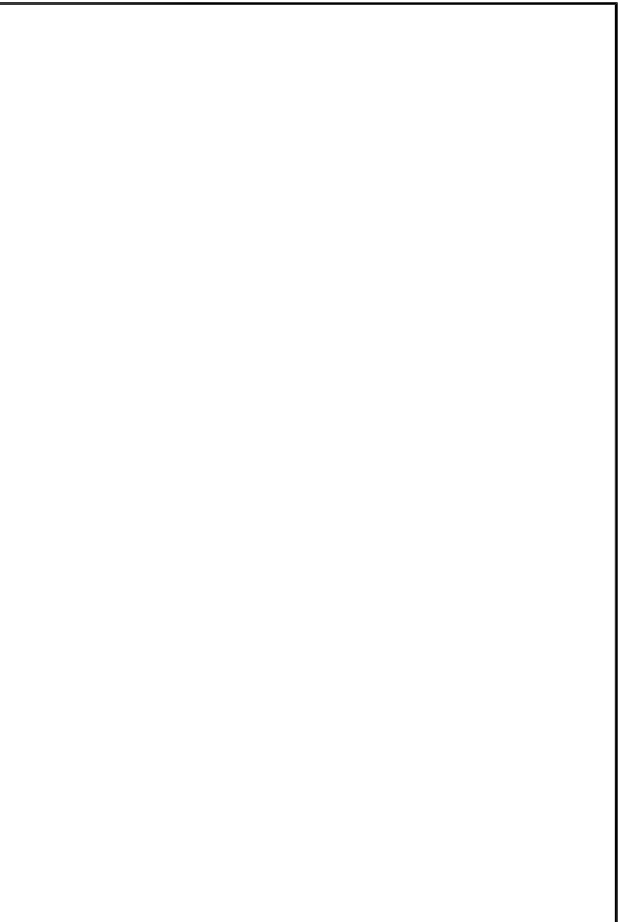
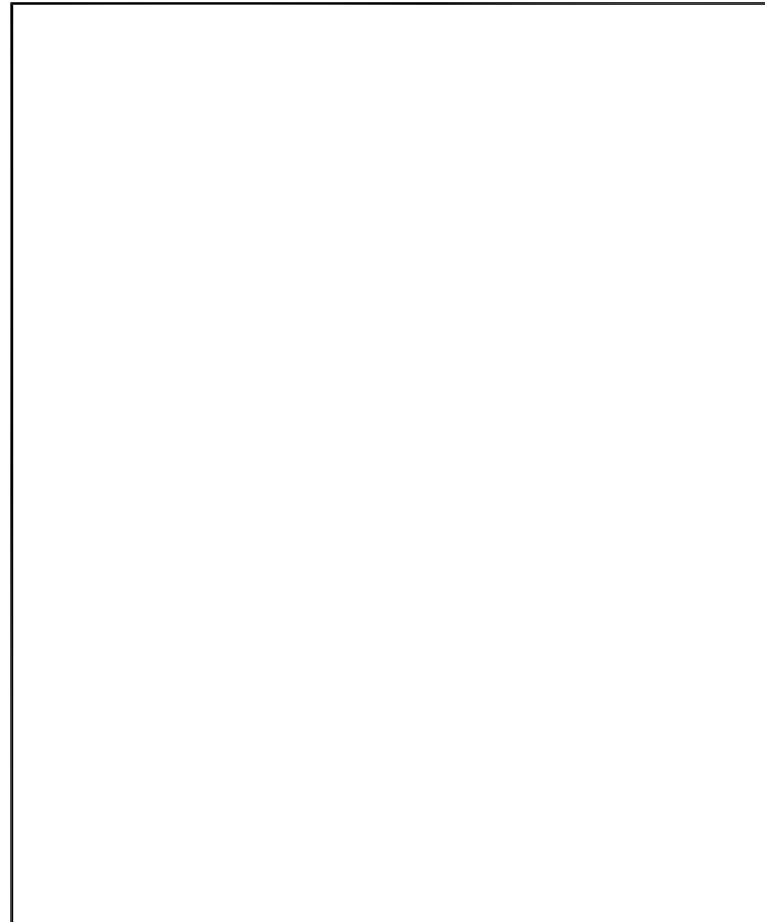
Localização
Município

Des. Nº	Rev.	Esp.	Fase	Proj.	Ano	Fig.
01	01	AQ	LIT	01	2020	010
Escala	Data	Elab.	Rep. Tec.			
1/2000	1/2000	1/7000	04/02			



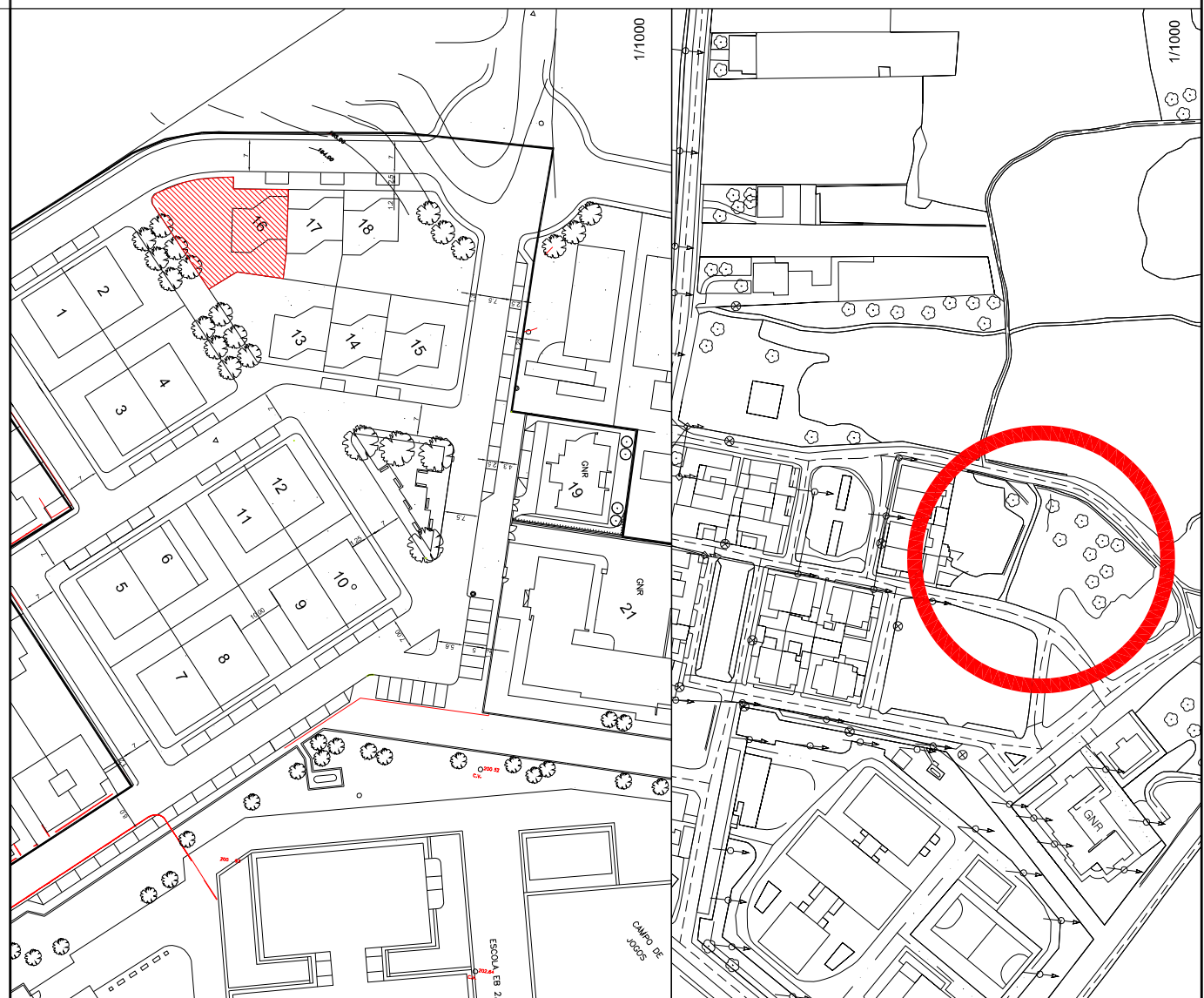
 	Projecto Edifício contíguo á residência de estudantes masculina	Rev. Nº 01	Esp. AQLIT	Fase LIT	Proj. 010202000	Ano 01	Fig. 01
	Designação Localização	Escala 1/2000	Data 04/02	Elab. 1/500	Rpt. Tec. 04/02		

NOTAS:



DGU EPP	Projecto Terreno contíguo à praia da Cascalheira (Secartas) -artigo número 2162 -	Escala 1/2000 1/1000	Data 04/02	Rev. Esp. 01	Fase Proj. LIT	Ano 2020	Fig. 01
	Designação Localização	Escala 1/2000 1/1000	Data 04/02	Rev. Esp. 01	Fase Proj. LIT	Ano 2020	Fig. 01

NOTAS:



NOTAS:

DGU

EPP

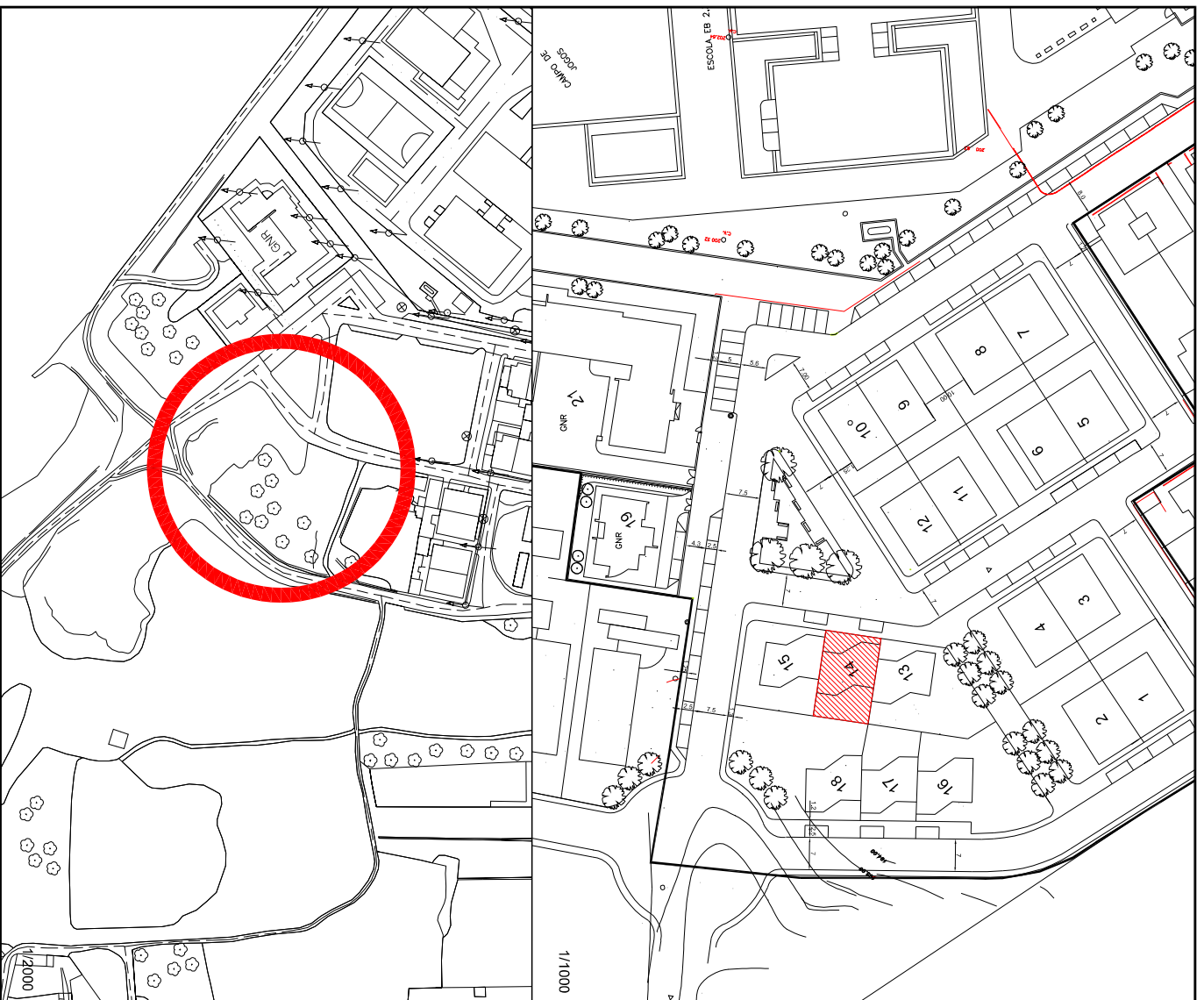
Projecto

Terreno no Sobreiral
LOTE 16 artigo urbano 3855°

Designação

Localização
 ALMADA

Des. Nº	Rev.	Esp.	Fase	Proj.	Ano	Fig.
01	01	AQ	LIT	01	2020	010
Escala	Data	Elab.	Rep. Téc.			
1/2000	1/1000	04/02				



NOTAS:

DGU
EPP

Projecto

Designação

Terreno no Sobreiral
 LOTE 14/ artigo urbano 3853º

Localização
Município

Dist. Nº

0 1

Rev. Esp.

00AQU

Fase Proj.

T00202000

Ano

000

Frg

000

Data

04/02

Ebb.

Rsp. Tec.

Escala

1/2000
1/1000