

# Plano de Sinalização Temporária

	<b>PST</b>		Data: 24-06-2020
	Dono da Obra: Câmara Municipal de Arganil		
	Obra: REABILITAÇÃO DE VIAS MUNICIPAIS - GRUPO VI		
	Empreiteiro: Socitop Lda		

## MEMÓRIA DESCRITIVA

---

### INTRODUÇÃO

O presente Plano de Sinalização Temporária (PST) é referente à empreitada de “Reabilitação de Vias Municipais- Grupo VI”, nomeadamente a pavimentação do troço 28 : URGUEIRA / VALE ESPINHO.

### DESCRIÇÃO GERAL DA OBRA

A empreitada contempla a pavimentação e sinalização estrada que liga a povoação de Urgueira á povoação de Vale Espinho, no Município de Arganil.

Encontram-se diversas atividades principais, nomeadamente:

- Limpeza de bermas e pavimento
- Pavimentação em misturas betuminosas a quente
- Sinalização horizontal

### SINALIZAÇÃO TEMPORÁRIA DE TRABALHOS

Tendo em conta a área de intervenção, a circulação será interdita ou condicionada de acordo com os trabalhos a executar, garantindo que todos os trabalhos possam ser executados sempre com as condições de segurança.

A circulação condicionada representa uma alteração ao normal desenvolvimento do tráfego rodoviário, pelo que para o efeito será implementada a sinalização temporária apresentada para alertar e informar os utentes que nesses troços decorrem obras.

Assim, apresenta-se o respetivo esquemas de sinalização temporária a adotar onde está devidamente identificada a sinalização temporária a implementar nas extremidades dos locais onde é materializada a circulação interdita/condicionada.

A sinalização temporária identificada nos esquemas deverá ser mantida durante a execução dos trabalhos e removida aquando da sua conclusão.

A alteração ao normal desenvolvimento do tráfego rodoviário terá a duração necessária à execução dos trabalhos, mediante a decorrência normal dos trabalhos, condições atmosféricas a verificar e/ou imprevistos na realização dos trabalhos.

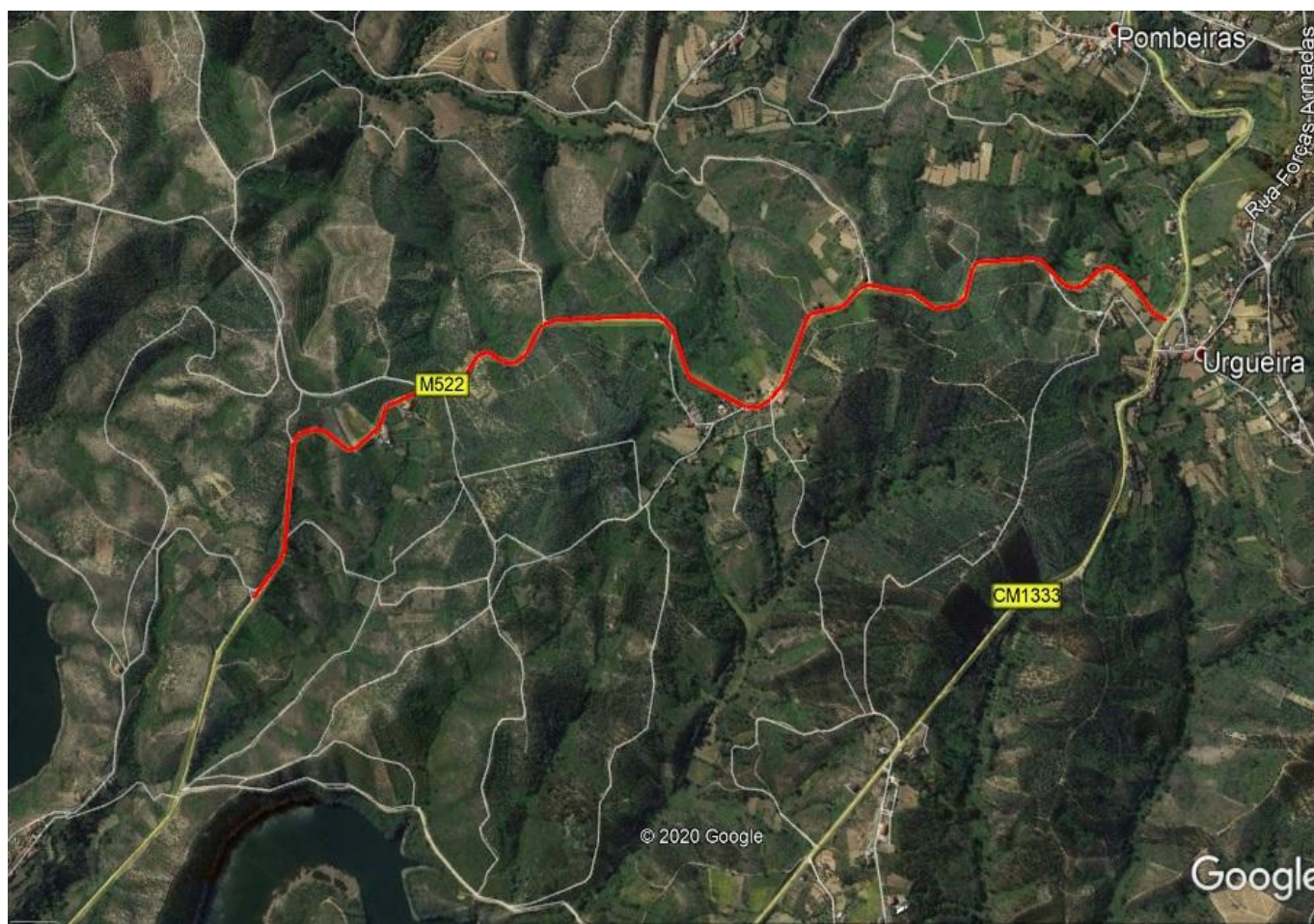
O esquema pretendem ser um guia para a implementação da sinalização temporária dos trabalhos, no entanto, e em função das condições no terreno, estas indicações podem ser alteradas/ajustadas desde que sejam asseguradas as condições de segurança dos utentes, trabalhadores e equipamentos, mantendo a coerência e fácil leitura da sinalética.

# ANEXOS

## Localizações das principais intervenções

 Troço a intervir com trabalhos-interdito ou condicionado parcialmente

PERIODO PREVISTO: 26/06/2020 A 10/07/2020



# ESQUEMAS DE SINALIZAÇÃO



Esta sinalização será instalada para execução da pavimentação com corte de trânsito total até á frente de trabalho.

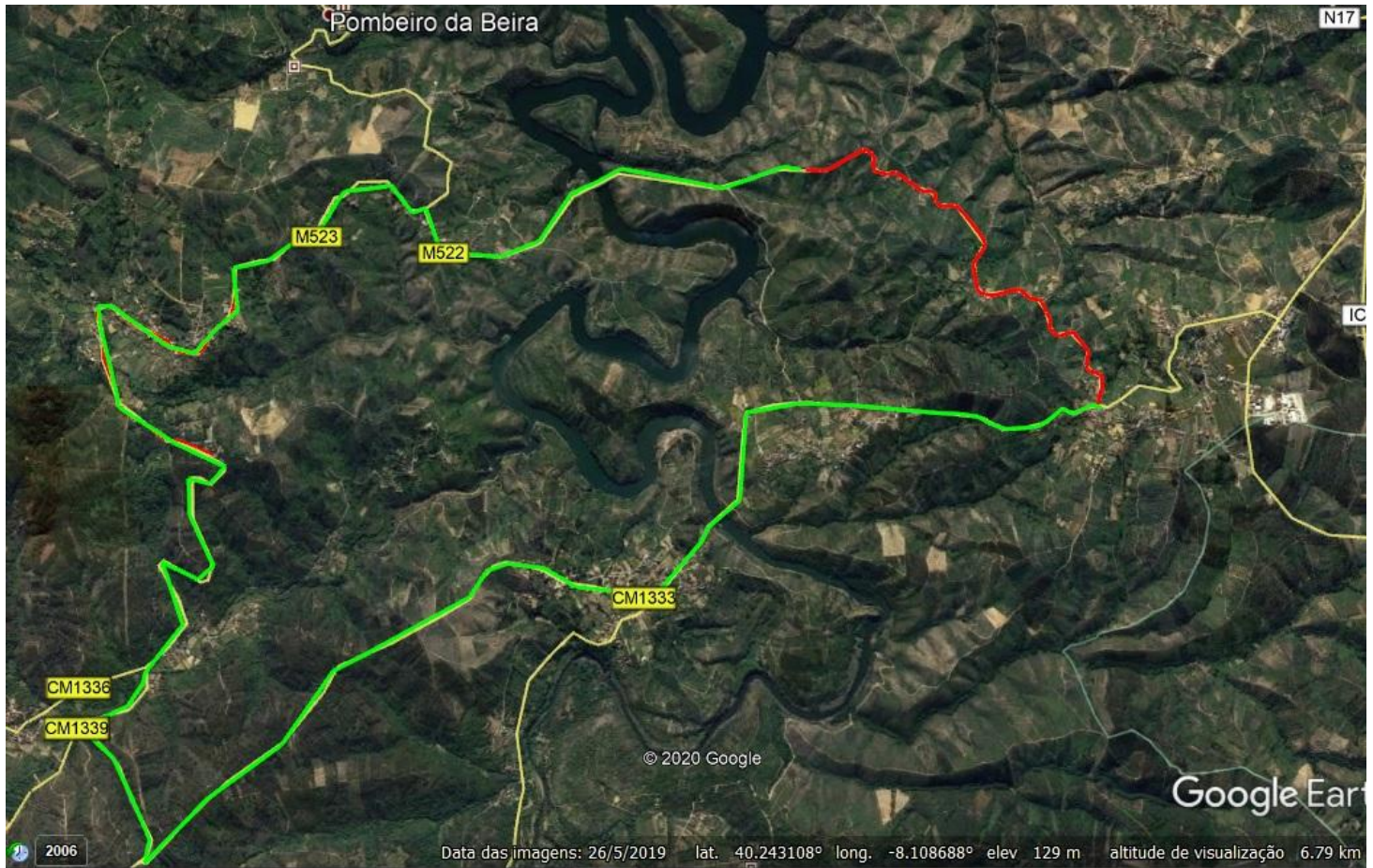
Instalação de pré-aviso de trânsito proibido a 2500 m no cruzamento da EM523 com EM 522 na povoação da Roda, seguido de trânsito proibido no cruzamento da EM522 para Vale de Espinho (povoação sempre acessível).

O transito será interdito das 8:00h ás 18:00h nos dias uteis, sendo que no restante período a via será totalmente acessível com estacionamento dos equipamentos fora da estrada.

Deverão ser informadas todas as entidades interessadas, nomeadamente Bombeiros, Autocarros, Apoio Social, Proteção Civil, GNR e outras que considerem de necessidade.

As juntas de freguesia deverão informar a população através de editais ou outros meios eficientes.

# ALTERNATIVA DE DESVIO



- Troço a intervir com trabalhos
- Percurso Alternativo

## Descrição da Alternativa (e Vice Versa):

Pelo CM 1333 no Cruzamento da Urgueira, Covais, Maladão, Cadavais  
Cortar pela EM 523 direção Sarnadela, Vale Diogo  
Desvio no cruzamento da EM 522 com povoação da Roda.