

SOBREEQUIPAMENTO DO PARQUE EÓLICO DE TOUTIÇO

**A empresa PEA – Parque Eólico da Serra, S.A.,
participada na sua totalidade pela FINERGE, S.A., vai dar
início às obras de construção do Sobreequipamento do
Parque Eólico de Toutiço e Linha Elétrica Aérea a 30 kV
de ligação à subestação de Pampilhosa da Serra.**

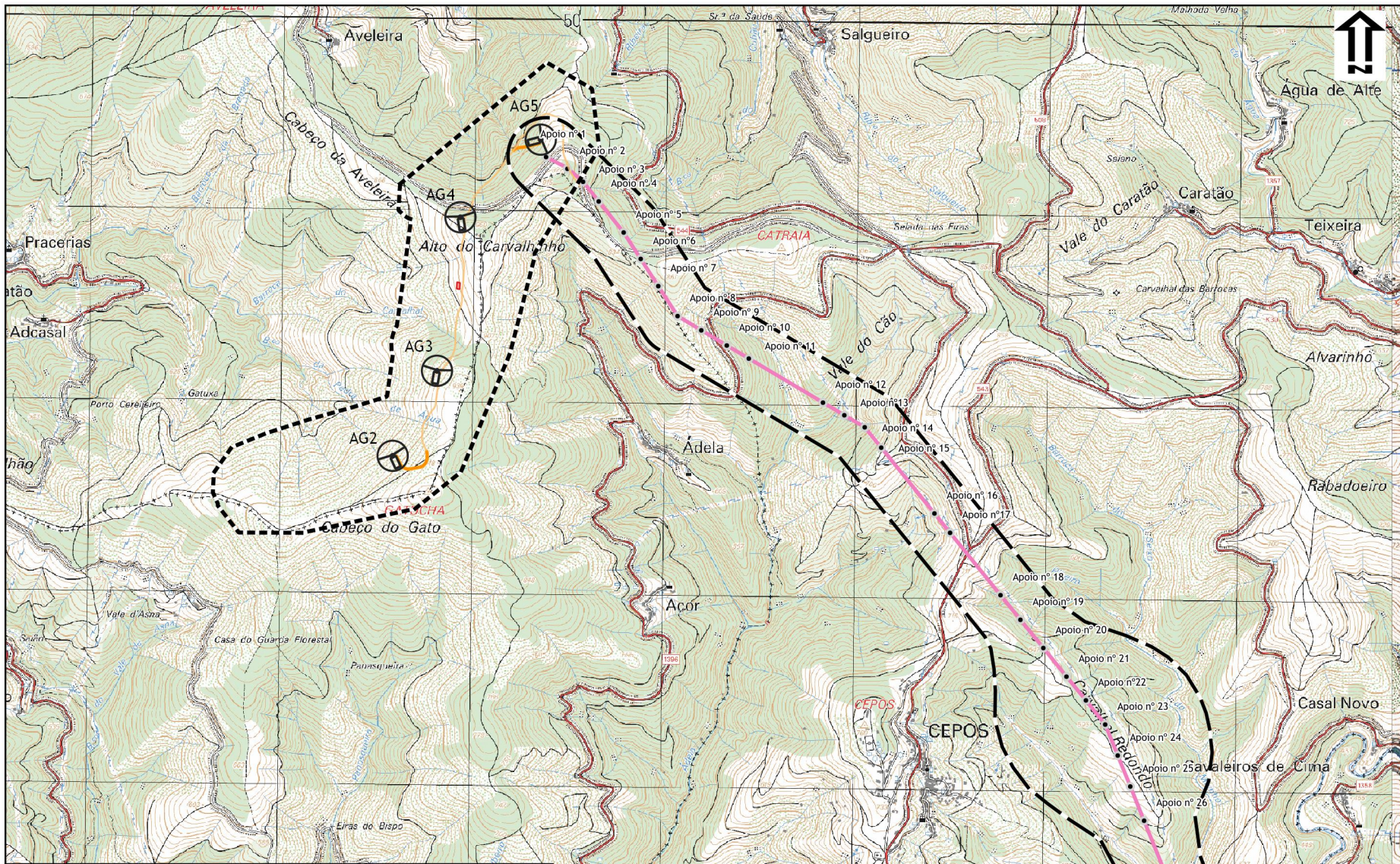
**Serão instalados 4 novos aerogeradores e construída uma
Linha Elétrica Aérea com um comprimento total de 9,8 km.**

**A empreitada de construção terá uma duração prevista de
9 meses
(ver cronograma em anexo).**

CONTACTOS: Av. D. Afonso Henriques 1345, 4450-017 Matosinhos

☎ +351 226 080 180

✉ info.geral@finerge.pt



Enquadramento territorial do Sobreequipamento do Parque Eólico do Toutiço e Linha Elétrica Aérea a 30 kV

- Aerogeradores
- Área de estudo do Sobreequipamento
- Posto de Corte e Seccionamento
- Acesso a melhorar
- Acesso a construir
- Área de estudo da Linha Elétrica
- Linha elétrica
- Apoios da linha

Cronograma da obra	2022									
	Março	Abril	Maio	Junho	Julho	Agosto	Setembro	Outubro	Novembro	
Construção das plataformas										
Fundação dos aerogeradores										
Construção do Posto de Seccionamento										
Construção da vala e instalação dos cabos										
Transporte dos componentes do aerogerador										
Montagem dos aerogeradores										
Comissionamento e período experimental										
Construção da Linha aérea de Transporte Elétrico										
Requalificação ambiental										

